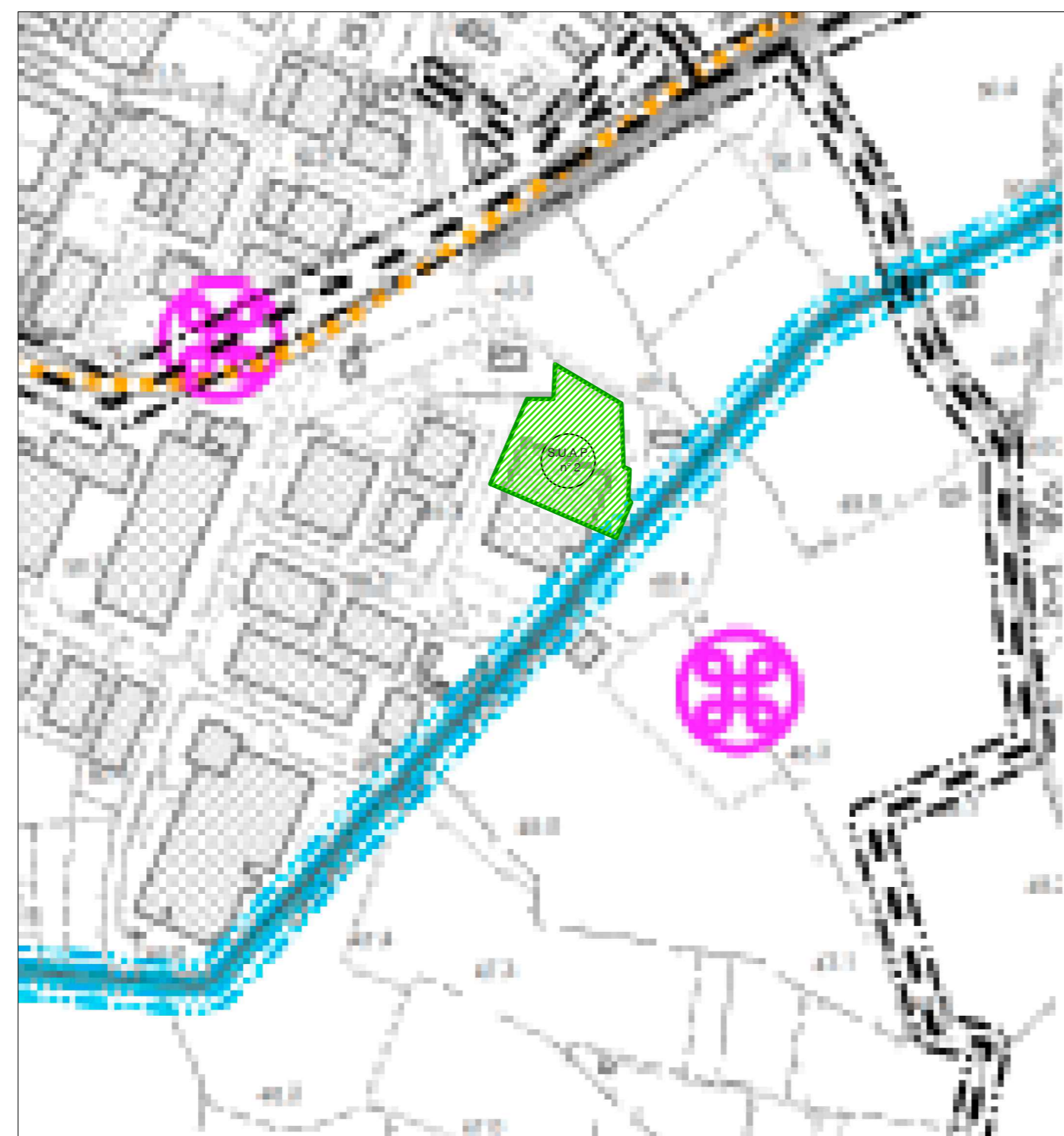
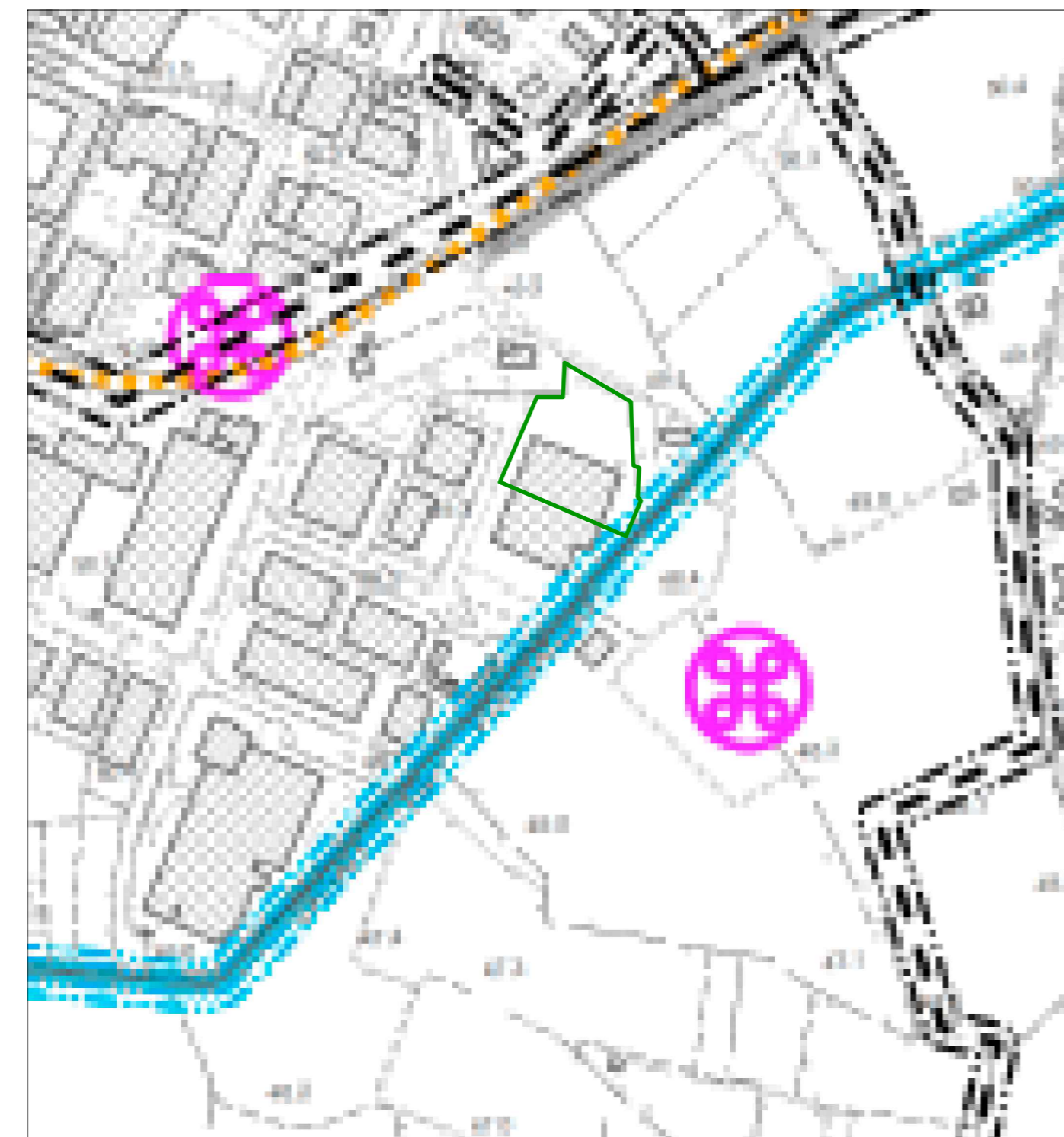


LEGENDA	N.T.A.
	Confine comunale
VINCULI	
	Vincolo paesaggistico (D.Lgs. 42/2004 art. 10)
	Vincolo storico - Zona di Interesse Storico Comunale (D.P.C.M. 10/09/2004 art. 14.0.1008)
VINCOLI DI NATURA AMBIENTALE	
	Vincolo paesaggistico (D.Lgs. 42/2004 art. 10) - Class. di rango art. 14.0.1008
	Vincolo paesaggistico (D.Lgs. 42/2004 art. 10) - Ambito art. 14.0.1008
INTEGRAZIONI	
	Area di intervento ambientale (D.Lgs. 42/2004 art. 10)
	Zone di protezione speciale (D.Lgs. 42/2004 art. 10)
INTEGRAZIONI DI NATURA STORICO-MONUMENTALE	
	Area di tutela (D.Lgs. 42/2004 art. 10)
	Area a protezione ambientale e storico-paesaggistica (D.Lgs. 42/2004 art. 10)
	Zone verdi art. 21 (D.Lgs. 42/2004 art. 10)
CONTINUITA' STORICA	
	Centri storici (D.Lgs. 42/2004 art. 10)
ELEMENTI MONUMENTALI DI NATURA STORICO-MONUMENTALE	
	Chiese/tempi di culto
	Edifici storici - Beni storici (D.Lgs. 42/2004 art. 10)
	Monumenti
	Castelli/tempi di culto
	Vincoli paesaggistici/tempi di culto
	Resti/tempi di culto
	Centri storici di interesse
	Altre zone di interesse storico
	Impianti di interesse storico-ambientale di rilevanza nazionale
	Spazi di interesse storico-ambientale di rilevanza nazionale



Progetto approvato dal Consiglio Comunale con deliberazione n° _____ del _____ a seguito di procedimento di Sportello Unico Attività Produttive

LEGENDA	N.T.A.
	Confine comunale
Invariante di natura paesaggistica	
	Ambiti
Invariante di natura ambientale	
	Ambiti
Invariante di natura agricola produttiva	
	Ambiti
Invariante di natura storico-monumentale	
	Ambiti di natura monumentale (D.Lgs. 42/2004 art. 10)
	Ambiti centri storici
	Argine storico di San Marco
	Elementi puntuali: edifici monumentali (D.Lgs. 42/2004 art. 10 e Vite Venete)
	Elementi puntuali: edifici di interesse architettonico ed ambientale
	Elementi puntuali: edifici di interesse architettonico ed ambientale (grado di protezione 3)
	Elementi puntuali: edifici di archeologia industriale
	Elementi puntuali: manufatti di interesse etnoantropologico ed identitario



Progetto approvato dal Consiglio Comunale con deliberazione n° _____ del _____ a seguito di procedimento di Sportello Unico Attività Produttive



SPRESIANO (TV) - Vicolo Verdi 6
Tel. 0422 725600 fax 0422 1783915
email: info@studiogaspaspa.it

Provincia di Treviso
Comune di Spresiano

Proprietario UNITA' 1:
ICCREA BANCA IMPRESA S.p.A.

Proprietario UNITA' 2a:
FRAER LEASING S.p.A.

Ditta locataria e proprietaria unità 3 - richiedente
e che esercita l'attività
TECNO LOGICA S.r.l.
con sede in Spresiano via Indipendenza 12

INTERVENTO DI EDILIZIA PRODUTTIVA IN
IN VARIANTE ALLO STRUMENTO URBANIS-
TICO GENERALE - ART. 8 DPR 160/2010
CIRCOLARE PRESIDENTE REGIONE VE-
NETO DEL 30.01.2015 ART. 4

Messa in sicurezza degli impianti in relazione alla nuo-
va normativa anti covid

Richiesta del parere di conformità per la realizzazione
di progetti di impianti ed edifici soggetti a prevenzione
incendi

Richiesta del parere di tecnico di competenza del
Consorzio di Bonifica

Modifica dello scarico per acque reflue domestiche o
assimilabili alle domestiche che recapitano in rete fo-
gnaria pubblica

Autorizzazione passo carrabile

SUAP 2
estratti tavole 1 (vincoli) e 2 (invarianti) del PAT

scala 1:4000

Spresiano, 19.04.2021

tavola n° 1

A termini di legge ci riserviamo la proprietà di questo disegno con diritto
di riproduzione e di vendita solo a fini senza la nostra autorizzazione scritta