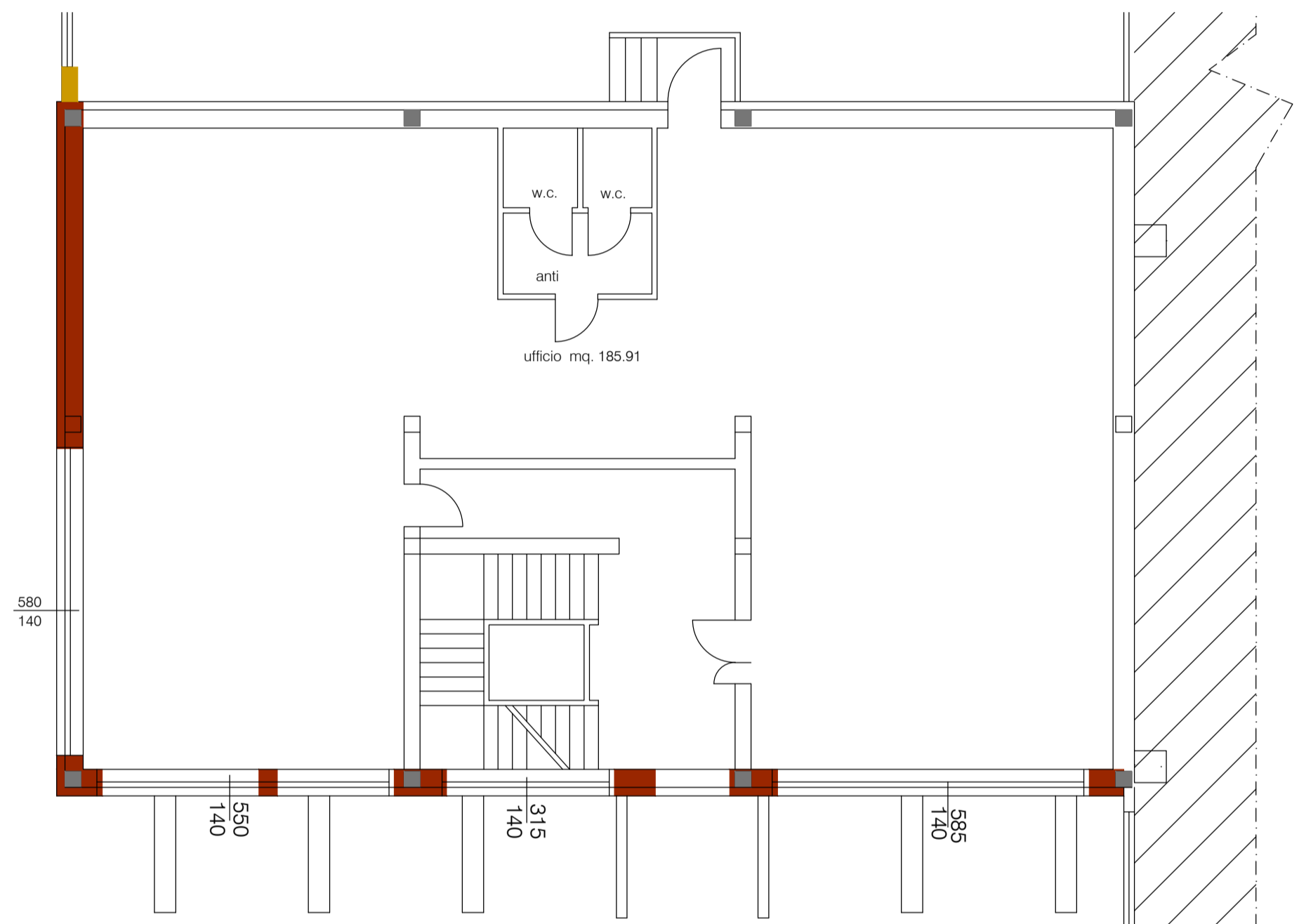
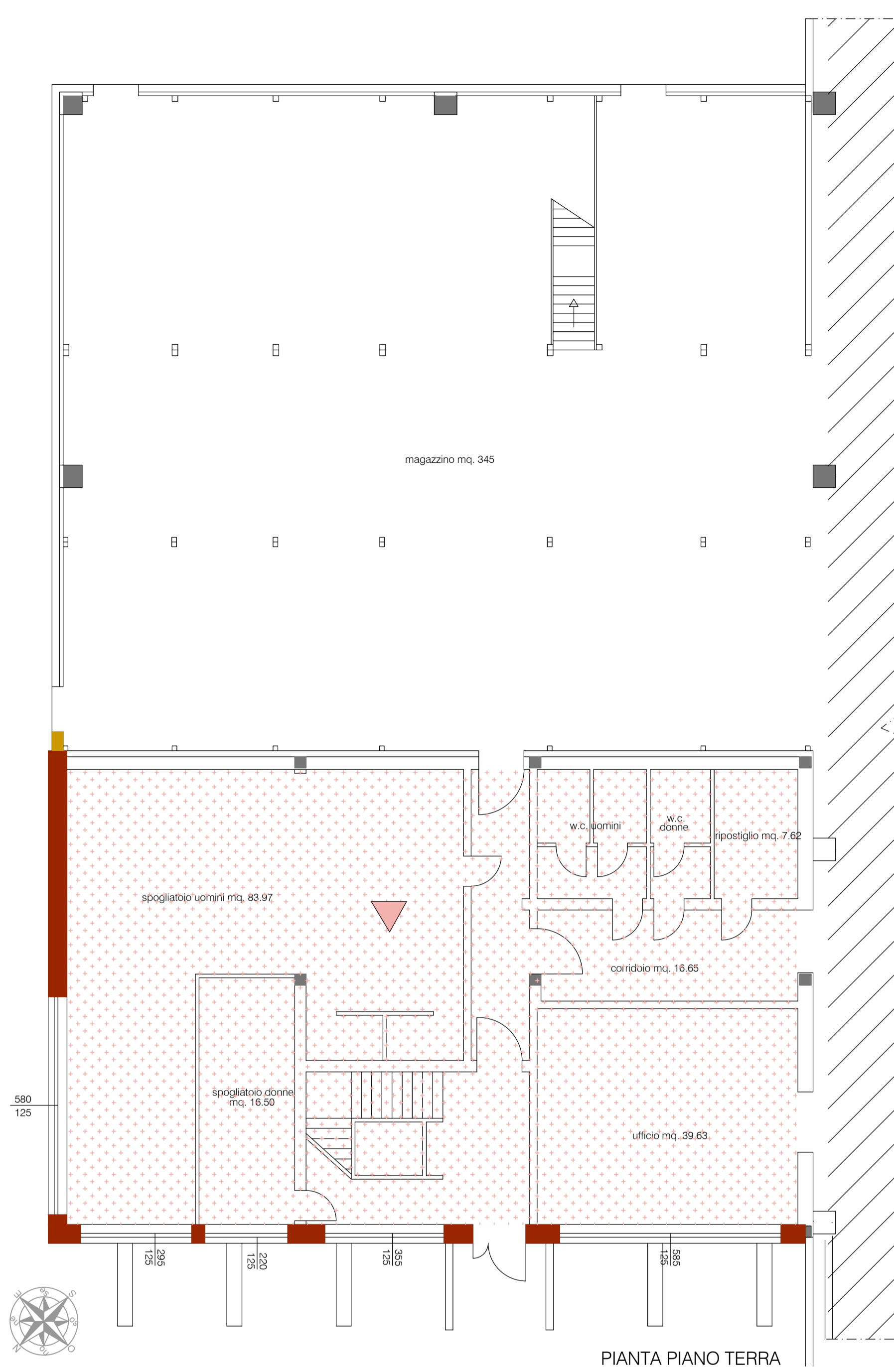


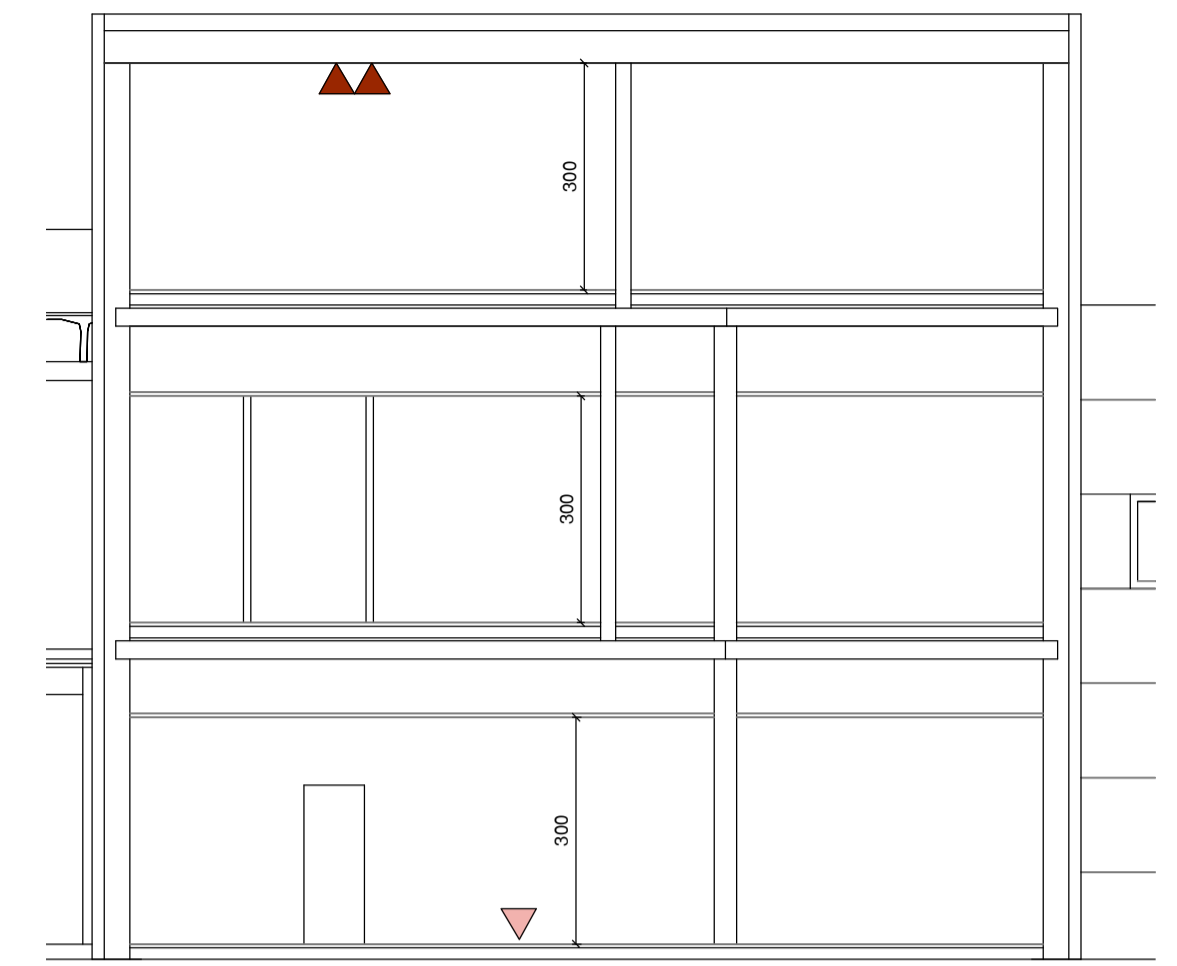
PIANTA PIANO SECONDO



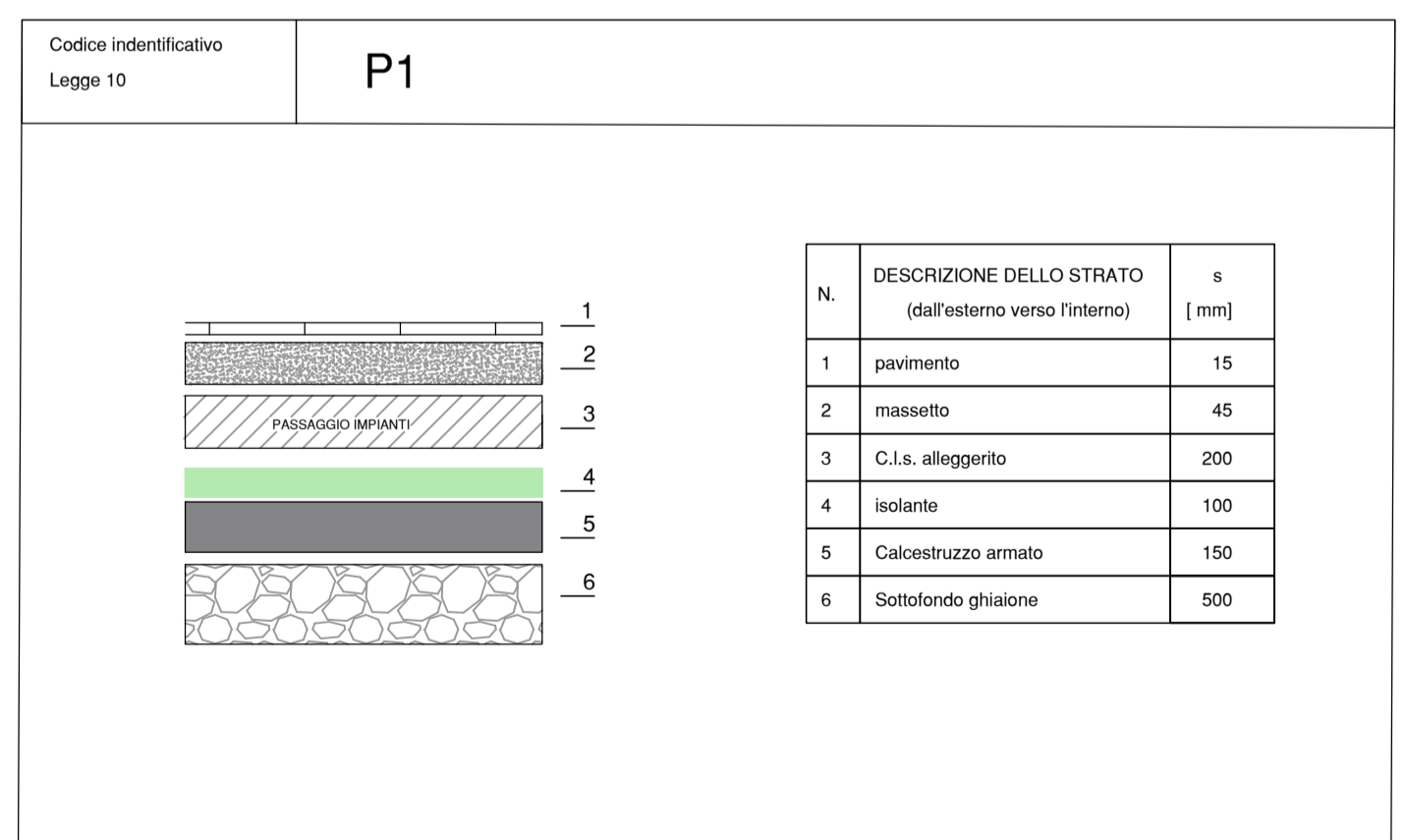
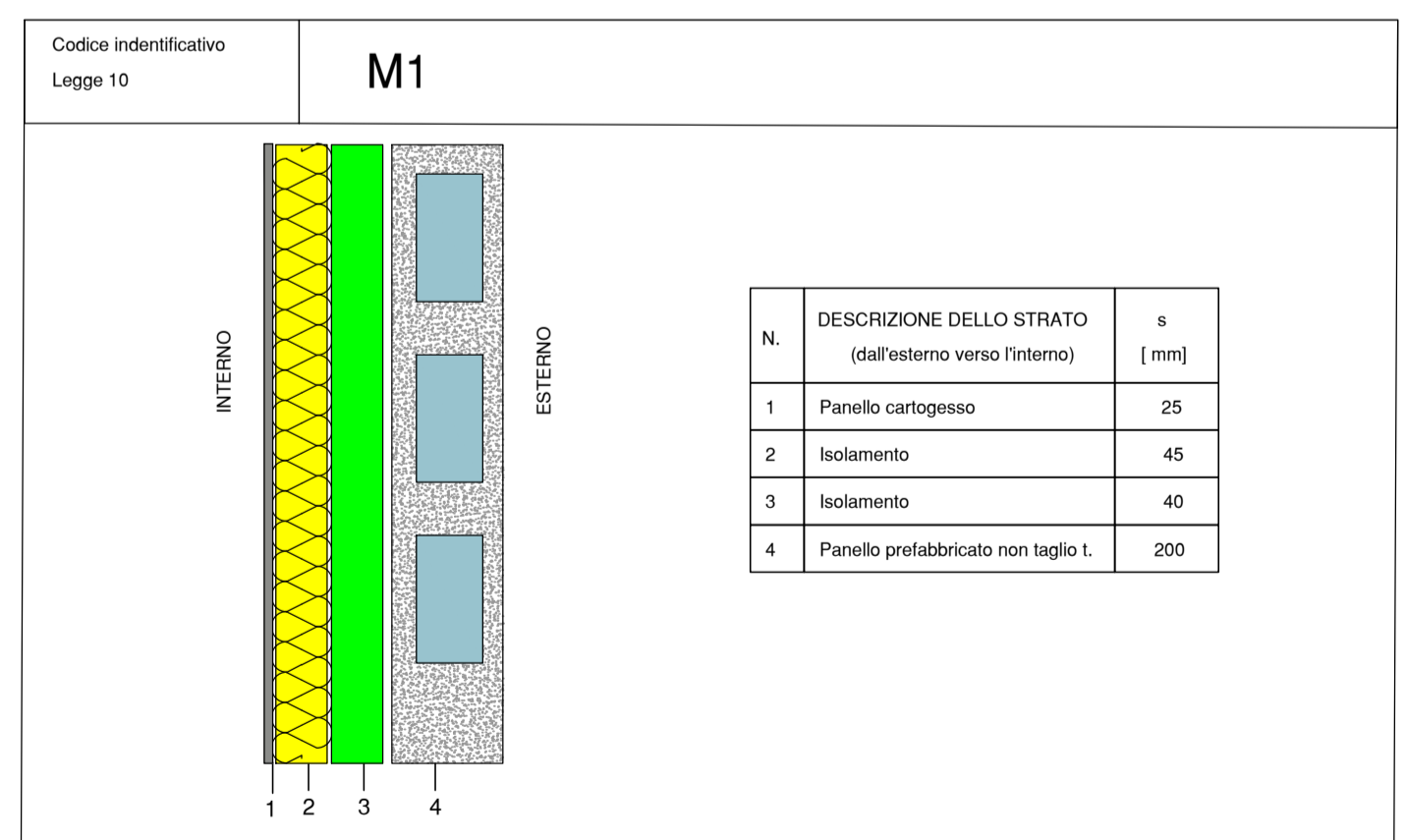
PIANTA PIANO PRIMO



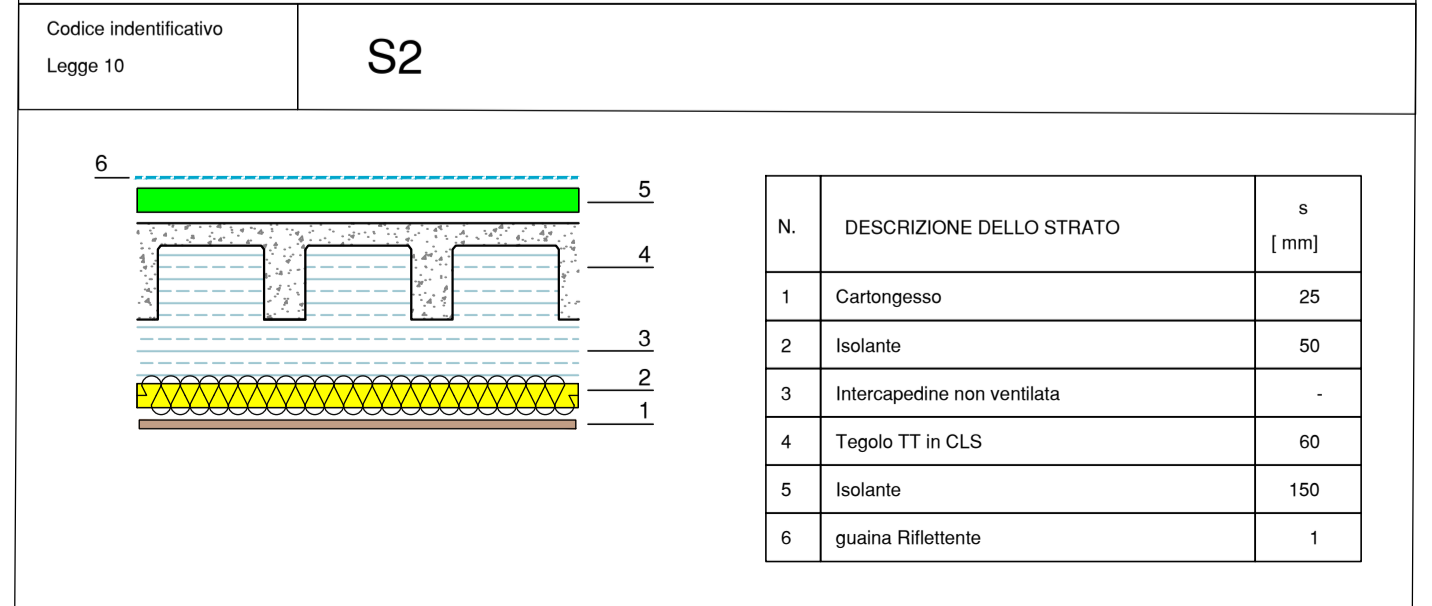
PIANTA PIANO TERRA



SEZIONE TIPO



SIMBOLO	Codice identificativo Legge 10	DESCRIZIONE
	M1	PARETE ESTERNA
	S2	SOLAIO ESTERNO ZONA UFFICI
	P1	PAVIMENTO SU TERRENO UFFICI



COMUNE DI SPRESIANO

TECNO LOGICA S.r.l.

via Indipendenza, 12 - 31027 Spresiano (TV)

FABBRICAZIONE MACCHINARI,
ATTREZZATURE E LINEE SPECIALI

AMPLIAMENTO ATTIVITA' PRODUTTIVA

PROGETTAZIONE IMPIANTI

STZ Studio Tecnico Zanin per. Ing. Giorgio

Sede: Via Corti Comunali 58, 31100 Treviso (TV)
tel. 0422 860020 fax 0422 420457
email: zanin@progettazanzin.it pec: giorgio.zanin@pec.it
C.F.: ZWVGR95914L40719 - P.IVA: 01122520269

IL PROGETTISTA	UTILIZZATORE	LA DITTA

ELABORATO

ALLEGATO ALLA RELAZIONE TECNICA LEGGE 10
INDIVIDUAZIONE STRUTTURE SCAMBIANTI
ZONA UFFICI E MAGAZZINO

L01 rev_0

PERMESSO DI COSTRUIRE	PROGETTO ESECUTIVO	PROGETTO AS - BUILT

DOCUMENTO ESEGUITO	SCALA	DATA	NUM. COMMESSA
F.M.	1:100	30 OTTOBRE 2020	20123

AGG.	DATA	MOTIVO	2	-	-
1	-	-	3	-	-