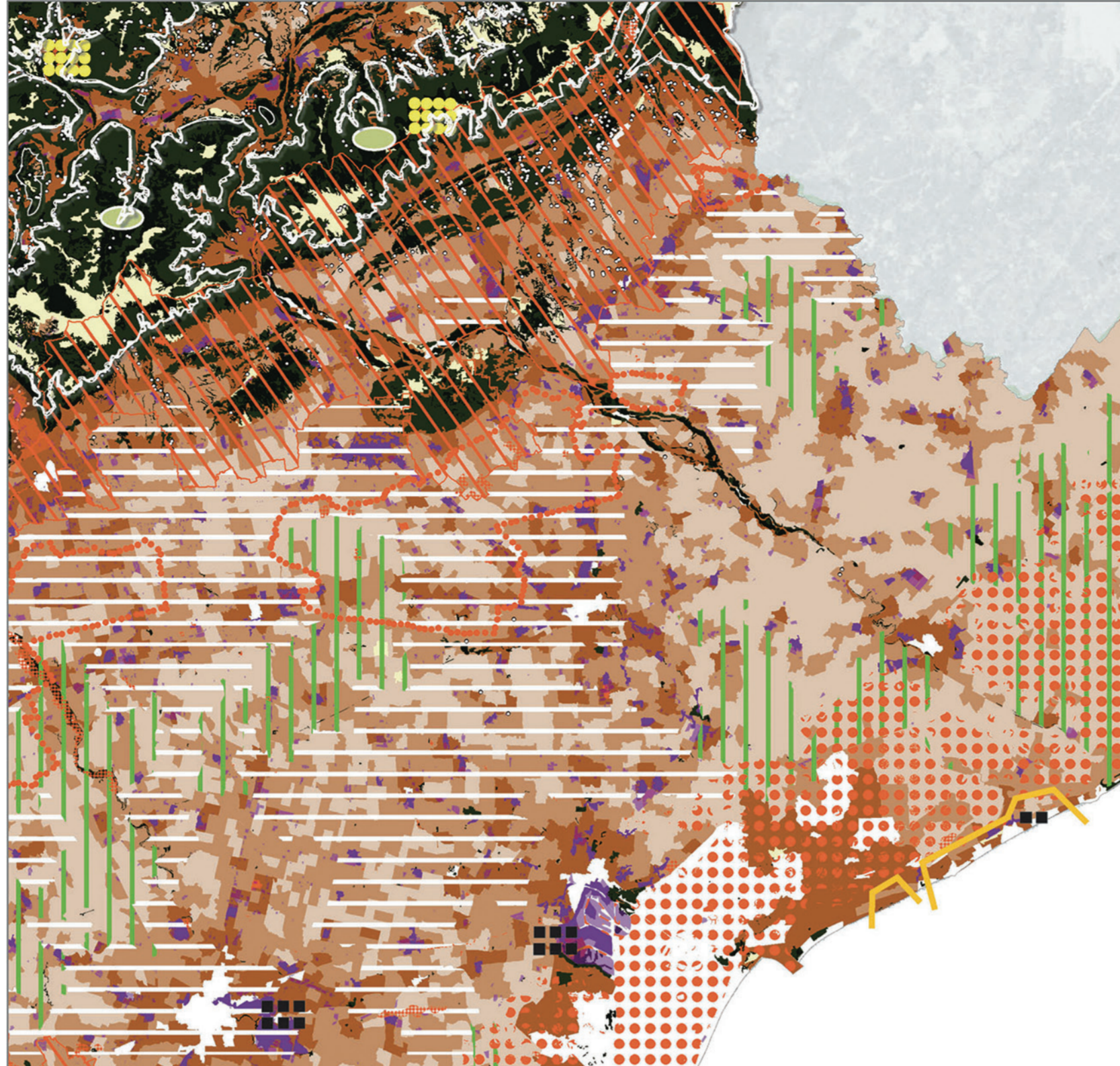


Estratti PTRC



Comune di Spresiano
Il Sindaco
Mara Della Porta
Il Segretario Comunale
Antonella Viviani
Il Proprietario
Roberto Zanetti - architetto
Roberto Zanetti - architetto
Giuseppe Engineering
Gino Bolzonelli - ingegnere
Massimiliano Vettoreli
Marta Innocenti - architetto urbanista
Luca Suter - geologo
Elio Cavallin - ingegnere idraulico
Bianca Dei e Quadro Consorcio
STI Antonio di Santoro
Andrea Mello - architetto
Fabio Casarato - architetto
Ufficio di Piano
Rassegnatori: dott. geogr. Rita Cecobio
geom. Silvia Camata - collaboratore
geom. Luciano Pizzaro - collaboratore
geom. Claudio Nostro - collaboratore
arch. Leo Zanetti - collaboratore
dott.ssa Federica Marini - attività produttive
dott.ssa Alessandra Roccoletto - attività produttive
dott. Luca Santolucito - STI

- 1.1 favorire la riqualificazione e la rifunzionalizzazione delle aree produttive
- 1.3 preservare gli spazi aperti
- 1.5 favorire interventi finalizzati alla riduzione del rischio idrogeologico
- 1.6 limitare l'uso del suolo per finalità estrattive
- 1.7 tutelare i varchi liberi da edificazione sulle coste marine lacuali
- 1.8 controllo dell'espansione insediativa nelle aree collinari
- 1.10 favorire la densificazione nelle città e negli insediamenti urbani mediante procedure specifiche che garantiscano la qualità totale
- 1.13 controllo del rimboscimento spontaneo in montagna
- 1.14 tutelare e valorizzare le aree con edilizia rurale sparsa in montagna incentivandone l'uso agricolo multifunzionale
- 1.15 controllo dello sviluppo insediativo di fondovalle
- varietà delle colture in percentuale per foglio catastale



- 2.1 favorire interventi finalizzati alla conservazione della biodiversità
- 2.3 identificare e tutelare la rete ecologica e regionale
- 2.5 rafforzare il sistema dei parchi e tutelare gli ambienti deliziati
- 2.6 riqualificare ambientalmente le aree di cava dismesse
- 2.7 valorizzare le aree agricole e naturali periurbane
- 2.8 favorire l'agricoltura di montagna
- 2.9 favorire azioni di ripristino delle praterie alpine, anche incentivando la riattivazione delle maglie storiche e delle casere private
- densità abitativa (abitanti/ettaro)
- diversità dello spazio agrario
- usi agricoli
- fenomeni carsici

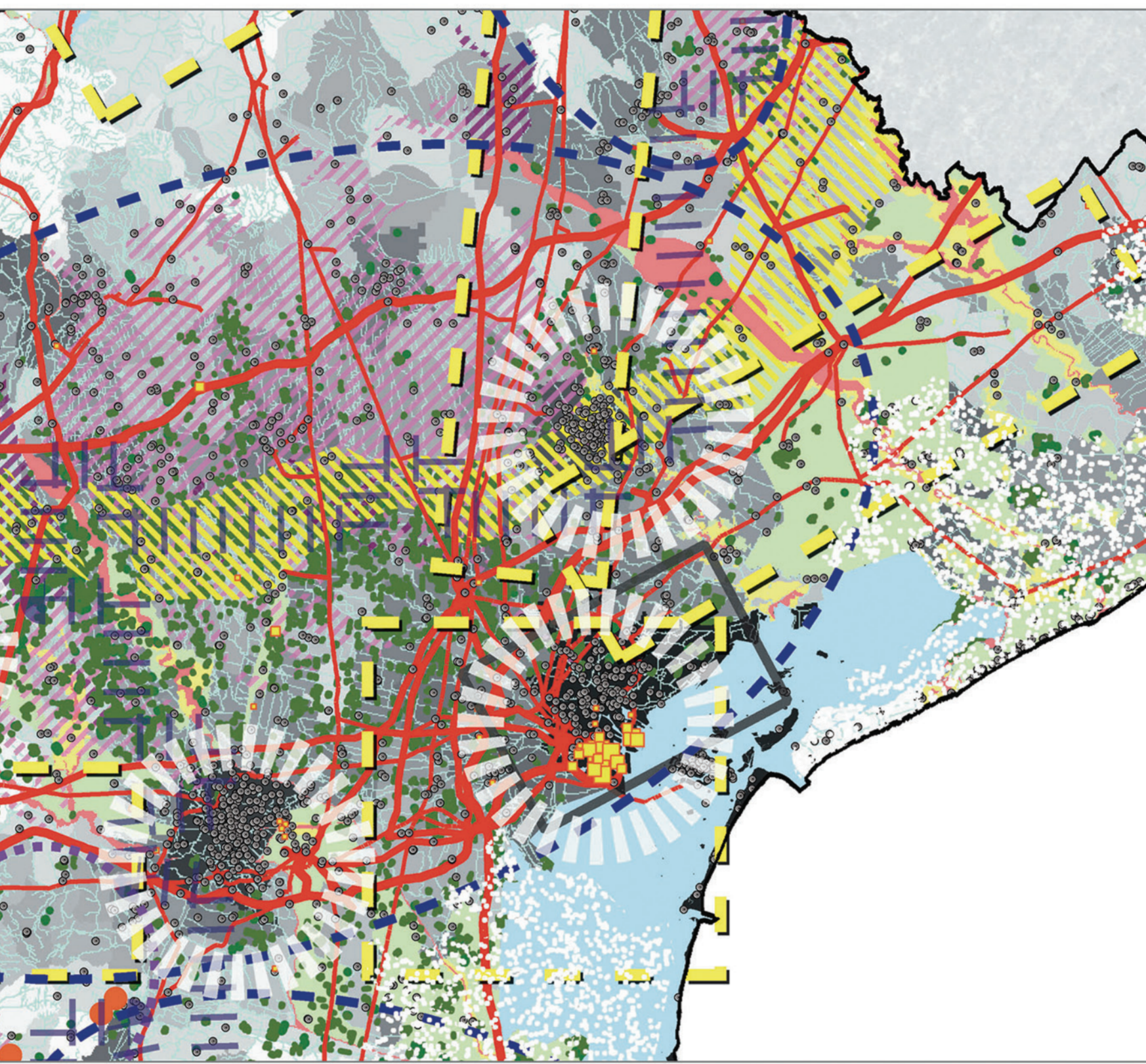


Estratti PTRC

LEGENDA N.T.A.

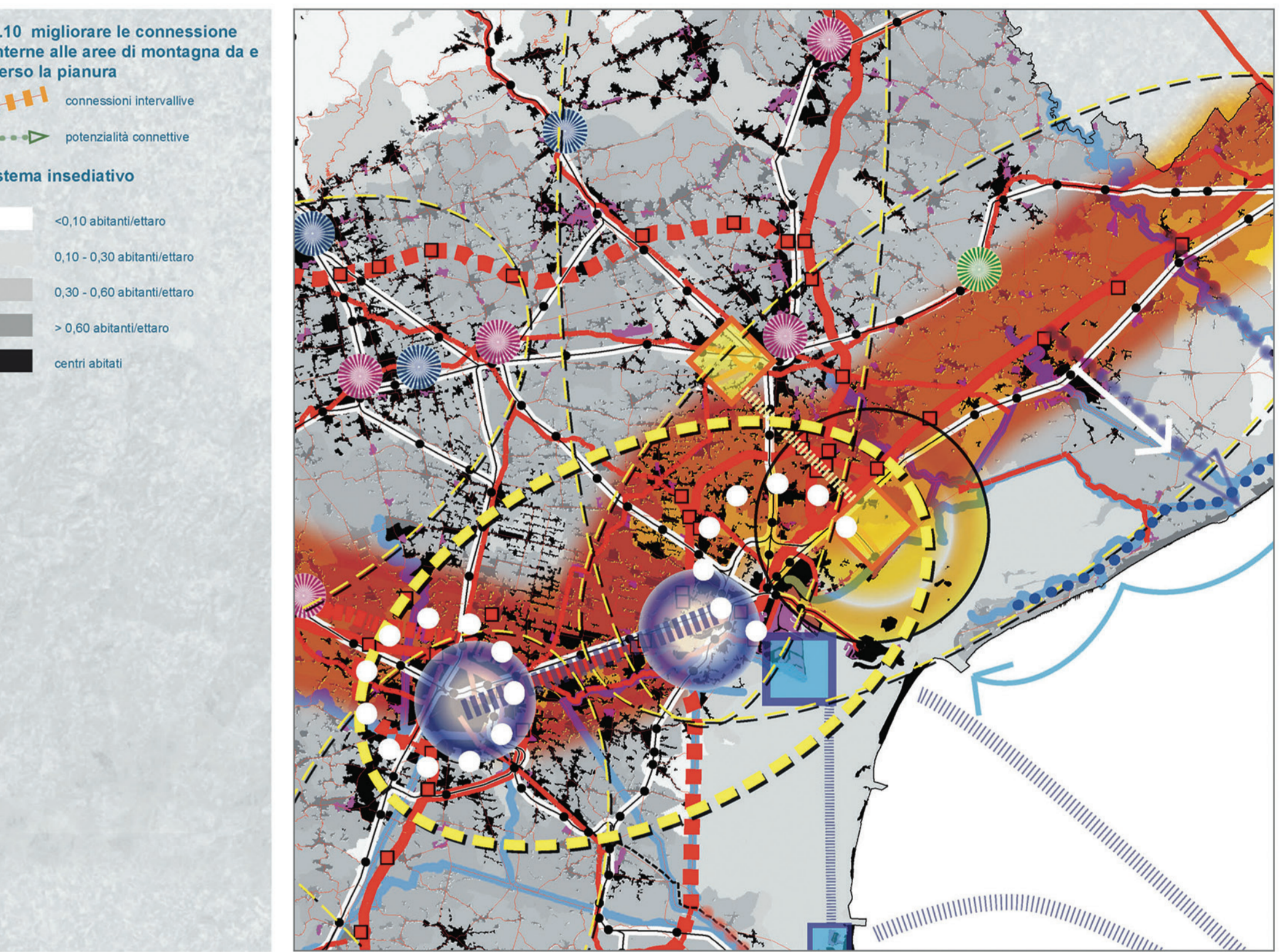
Nuovo PTRC Tavola 01 - Uso del Suolo

- 3.1 programmare le nuove reti energetiche razionalizzando l'esistente e utilizzando le migliori tecnologie disponibili (BAT)
- 3.2 incentivare l'uso di risorse rinnovabili per la produzione di energia
- 3.3 agevolare l'uso di carburanti a basso impatto ambientale
- 3.5 ridurre l'inquinamento da fonti diffuse
- 3.6 attuare interventi di risparmio idrico e preservare la risorsa acqua
- 3.7 contrastare il fenomeno della desertificazione e salinizzazione del suolo
- inquinamento elettromagnetico
- ambiti indiziati con livelli eccedenti di radon
- aree tamponate



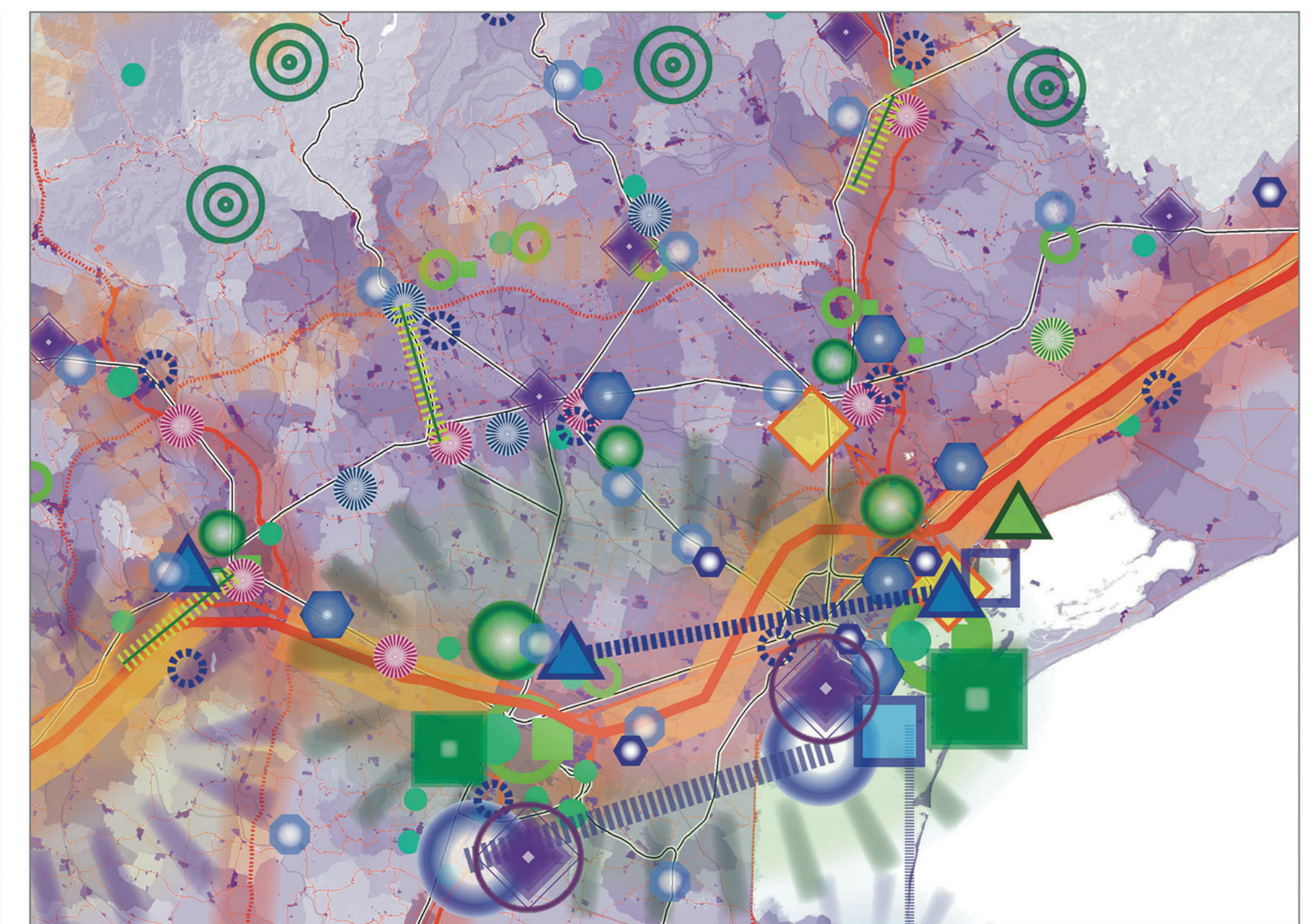
Nuovo PTRC Tavola 02 - Biodiversità

- 4.1 mettere a sistema gli aeroporti
- 4.2 mettere a sistema la portualità
- 4.3 mettere a sistema la rete degli interporti e promuovere la rete degli interporti e la logistica
- 4.4 razionalizzare le reti viarie in funzione del conseguimento di una mobilità efficiente di livello locale
- 4.5 promuovere la navigabilità interna
- 4.6 completare il sistema delle reti infrastrutturali di valenza nazionale e inter-regionale e favorire la realizzazione della TAV diventando cioè occasione per la ricomposizione paesaggistica del territorio
- 4.8 implementare il Sistema Ferroviario Metropolitano Regionale
- 4.9 migliorare l'accessibilità al sistema delle città e alle aree metropolitane
- 4.10 migliorare le connessioni interne alle aree di montagna da e verso la pianura
- sistema insediativo



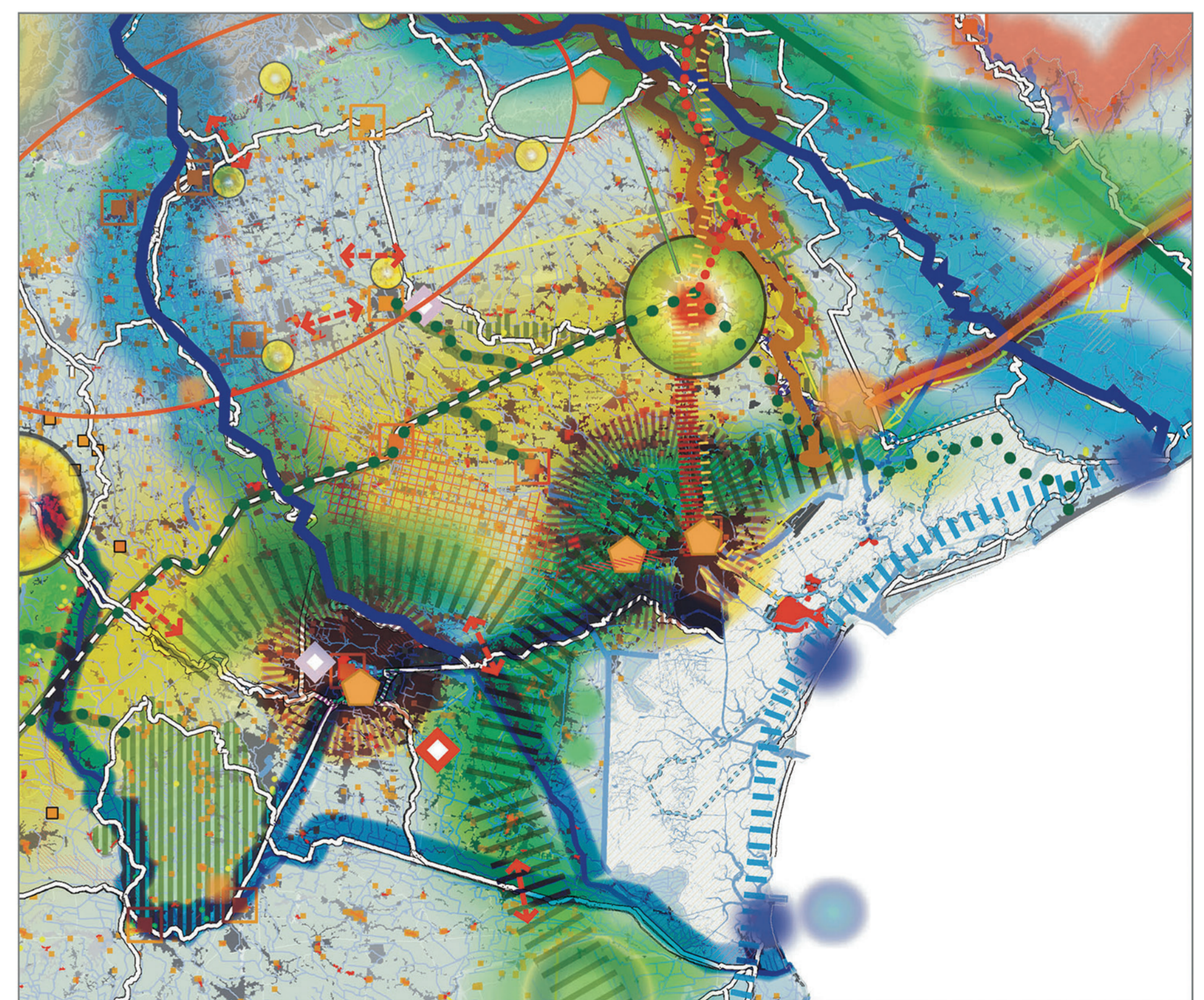
Nuovo PTRC Tavola 03 - Energia Risorse Ambiente

- 5.1 rendere coerenti e concomitanti le strategie per la riqualificazione dei sistemi produttivi e dei territori
- 5.2 promuovere partnership tra ricerca e imprese
- 5.3 razionalizzare le "strade mercato" e i grandi parchi polifunzionali e commerciali livello regionale
- 5.4 sviluppare l'accessibilità alle reti telematiche
- 5.8 sviluppare le reti materiali e immateriali
- 5.9 favorire nelle città la presenza di servizi alla residenza
- 5.10 favorire l'industria - numero addetti industria e artigianato per comune
- infrastrutture
- sistema viario principale
- nodi della logistica
- terminali intermodali principale
- terminali intermodali secondario
- terminali intermodali di riattivazione
- interporto
- aeroporto
- porto
- hub monocentrico
- hub policentrico
- asse plurimodale Padova Venezia



Nuovo PTRC Tavola 04 - Mobilità

- 6.2 ottimizzare la rete ospedaliera e socio-sanitaria
- 6.3 sport come strumento di promozione culturale, sociale ed economica
- 6.4 sviluppare e incentivare la rete della mobilità slow
- 6.5 patrimonio monumentale delle ville venete, i manufatti e i loro contesti aperti
- 6.6 valorizzare il sistema delle città murate
- 6.7 favorire la realizzazione di parchi culturali e testimoniali
- 6.8 favorire la qualità dell'abitare nelle periferie urbane, riqualificare il degrado e contrastare il disagio abitativo
- 6.9 favorire la qualità dell'abitare nelle periferie urbane, riqualificare il degrado e contrastare il disagio abitativo
- 6.10 favorire la qualità dell'abitare nelle periferie urbane, riqualificare il degrado e contrastare il disagio abitativo
- 6.11 favorire la qualità dell'abitare nelle periferie urbane, riqualificare il degrado e contrastare il disagio abitativo
- 6.12 favorire la qualità dell'abitare nelle periferie urbane, riqualificare il degrado e contrastare il disagio abitativo
- 6.13 valorizzare le aree di confine nazionale e regionale
- patrimonio acque



Nuovo PTRC Tavola 05 - Sviluppo economico-produttivo

Nuovo PTRC Tavola 06 - Crescita sociale-culturale