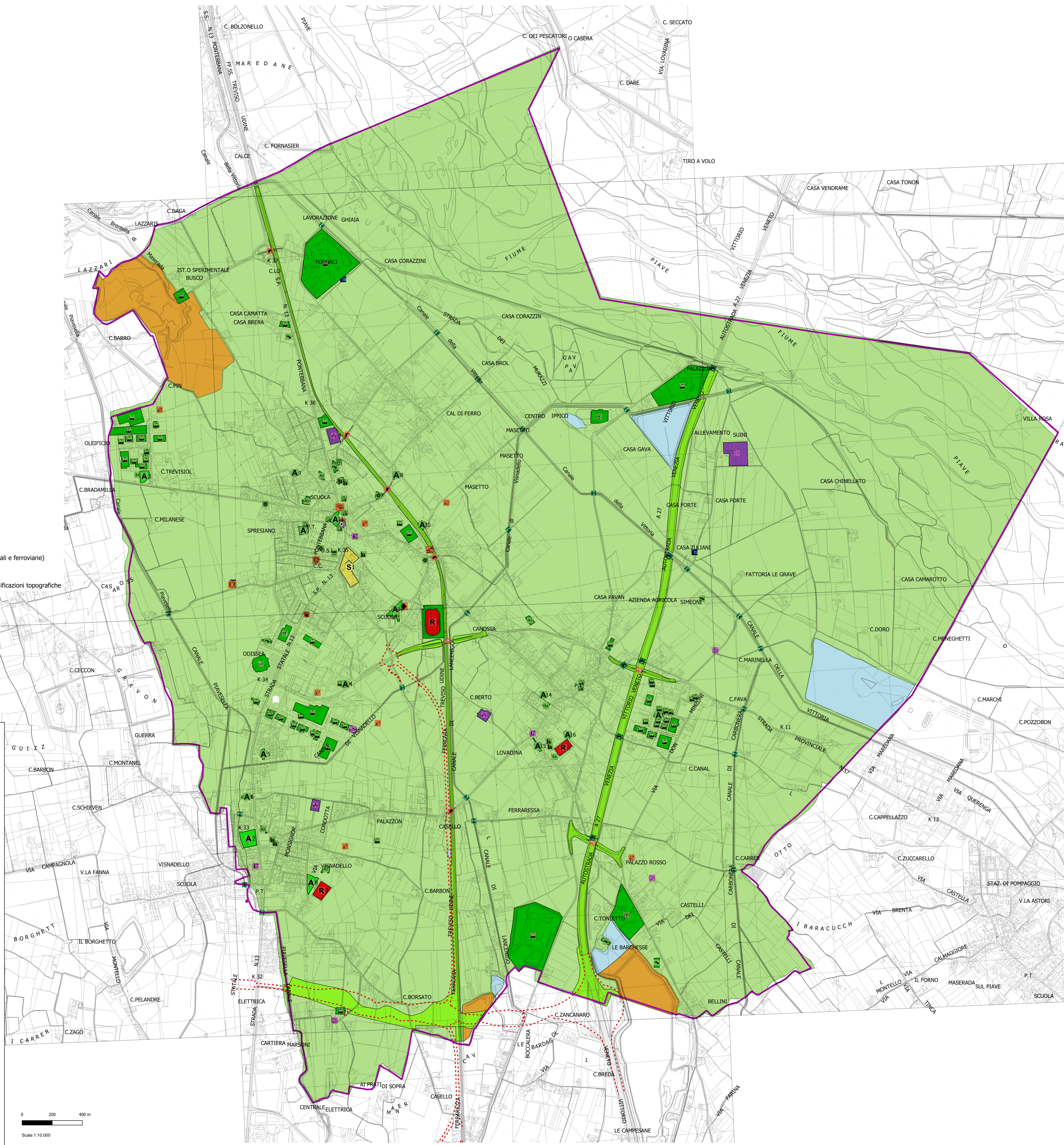


**Legenda**

- Confine comunale di Spresiano
- Aree Emergenza**
- A1 p0102011\_areeattesa
- R p0102021\_areericovero
- S p0102031\_areeammassamento
- Allertamento**
- p0103011\_Allertamento
- p0103013\_Allertamento
- Edifici strategici**
- p0104011\_ufficipc
- p0104021\_magazzinipc
- p0104031\_prontosoccorso
- p0104041\_sediadministrative
- p0104051\_strutturestrategichespecifiche
- Edifici rilevanti**
- p0106011\_scuole
- p0106021\_stadi
- p0106031\_strutturesanitarie
- p0106041\_casatura
- p0106051\_EdificiRilevantiGenerici
- p0106061\_centricommerciali
- p0106071\_museibiblioteche
- p0106081\_salespettacoli
- p0106091\_banchept
- p0106101\_industrie
- p0106111\_alberghi
- p0106121\_localicutto
- Opere infrastrutturali rilevanti**
- p0107012\_CollegamentiViar
- p0107022\_ponti
- p0107032\_gallerie
- p0107042\_Dighe
- Viabilità in fase di ultimazione
- Tracciati\_rete\_SNAM
- Strutture tattiche e sensibili**
- p0108021\_depositofarmaci
- p0108041\_allevamenti
- p0108051\_carceri
- p0108091\_discariche
- p0108111\_cimiteri
- Risorse attive**
- p0109011\_OrgVolontariato
- Anti incendio Boschivo**
- p0202013\_Idranti
- p0202022\_StradeForestali
- p0202032\_OstacoliVolo
- Opere Strategiche**
- p0105011\_stazioniferroviarie
- p0105021\_busmetro
- p0105031\_Aeroporti
- p0105062\_pontistrategici
- p0105072\_galleriestrategiche
- p0105081\_operepresa
- p0105092\_Acquedotti
- p0105121\_news
- p0105131\_distributoricarburante
- Amplificazioni litologiche**
- P4a: Zona di pianura con depositi ghiaiosi in matrice sabbiosa di origine fluvio-glaciale
- P4aa: Zona di pianura con depositi ghiaiosi con matrice sabbiosa di riporto antropico (opere stradali e ferroviarie)
- Instabilità**
- P2c: Zone caratterizzate da depositi di riporto antropico (instabilità per cedimenti)
- P2c-P3a: Zone con depositi di riporto antropico (instabilità per cedimenti) e aree soggette ad amplificazioni topografiche



**Comune di Spresiano**  
Provincia di Treviso

**PIANO DI PROTEZIONE CIVILE COMUNALE**

Tavola

3

Rischio sismico

0	Mar. 2022	Aggiornamento		
REV.	DATA	DESCRIZIONE	VERIFICA	APPROVAZIONE
		IL SINDACO		
		Marco DELLA PIETRA		

MG s.r.l. - Società di Ingegneria  
Sede Legale: Via Fazio Fabi, 21 - 36045 Longhe (VI)  
Ufficio: Via Napoleone, 22B - 46100 Rovigo  
Tel. 0425-460577  
www.studioinfa.info@studioinfa.it

DIRETTORE PROGETTO

Dott. Geol. Pietro SEMENZA

RESPONSABILE

Dott. Geol. Roberto CAVAZZANA

FILE

ARCHIVIO

MODIFICA

CODICE

TAVOLA

Stampa: Mar. 2022

0 200 400 m

Scale 1:10.000